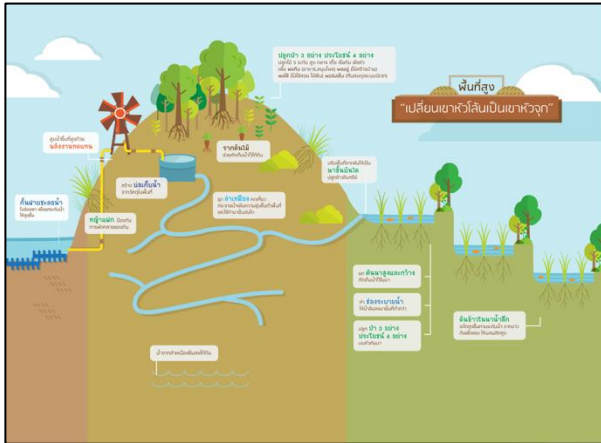


“ถังเก็บน้ำยักษ์” ภูมิปัญญาชาวบ้าน



การแก้ไขปัญหาน้ำแล้งหรือน้ำหลาก ปัญหาสำคัญต้องเริ่มจากป่าต้นน้ำที่ปัจจุบันพบว่า เป็นเขาหัวโล้น อาจเนื่องจากการตัดไม้ทำลายป่าซึ่งเป็นสาเหตุของการพังทลายของหน้าดิน ยามฝนตกลงมาทำให้เกิดน้ำหลาก แต่การที่จะปลูกต้นไม้บนเขาที่มีพื้นที่แล้งมากต้องมีน้ำเพียงพอในการทำให้พื้นดินชุ่มชื้น การที่จะให้ป่าต้นน้ำมีต้นไม้ เป็นป่าที่อุดมสมบูรณ์สามารถให้น้ำได้อย่างสมบูรณ์ จะต้องใช้เวลานานซึ่งเป็นการแก้ไขปัญหาระยะยาว

ในที่นี้จะขอแนะนำวิธีการทำถังเก็บน้ำ ด้วยภูมิปัญญาชาวบ้านโดยใช้โครงไม้ไผ่สานลักษณะเดียวกับการสานกระบุงลงไปดินที่ขุดลึกประมาณ 1 เมตร เติด้วยปูนที่ฐานและปั้นขอบโดยรอบประมาณ 10 เซนติเมตร ยกผนังขึ้นสูงเหนือดินประมาณ 1 เมตร ดินจะเป็นตัวประคองถังน้ำเมื่อมีการกดทับ และเมื่อสร้างเสร็จถมดินโคนบ่ออีกครั้ง เพื่อช่วยปรับสมดุลแรงดันน้ำในถังกับดินที่ทับลงไป ก็จะได้ถังเก็บน้ำไว้คอยรับน้ำฝน ที่ตกลงมา หรือสูบน้ำมากใส่เพื่อสำรองน้ำไว้ใช้ในหน้าแล้งได้



แหล่งที่มา: <https://www.facebook.com/agrinature.or.th/?pnref=story> ค้นเมื่อ 6 มีนาคม 2559

จัดทำโดย: ส่วนส่งเสริมการจัดการ